

衝擊式超微粉碎機

New Gosmomizer[®]

N-COS



NARA

ニュー・コスモマイザーは、衝撃式粉碎機の粉碎原理を徹底的に追求し、従来の衝撃式粉碎機では到達できなかった粒度範囲の粉碎を可能にした乾式、衝撃式超微粉碎機です。

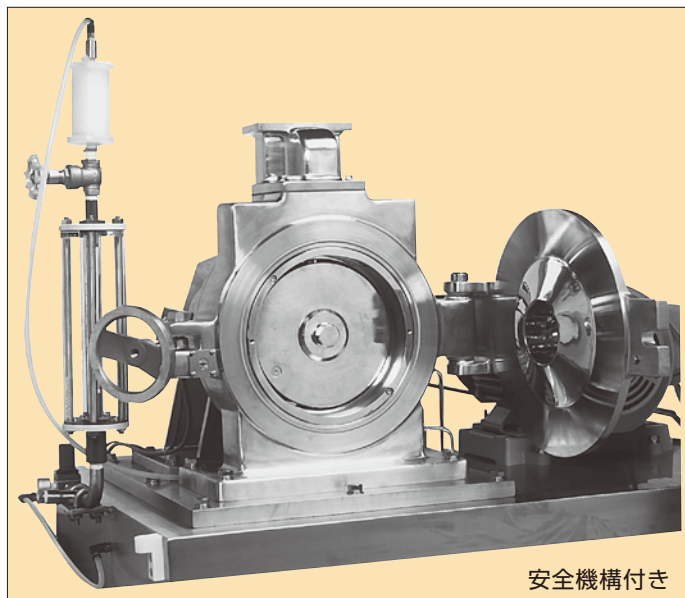
■ 構造・原理

ニュー・コスモマイザーの基本的構造は粉碎羽根と分級機構を備えたローター(1)、ステーター(2)、及び粗粉を再粉碎するための自己循環回路(3)で形成されています。

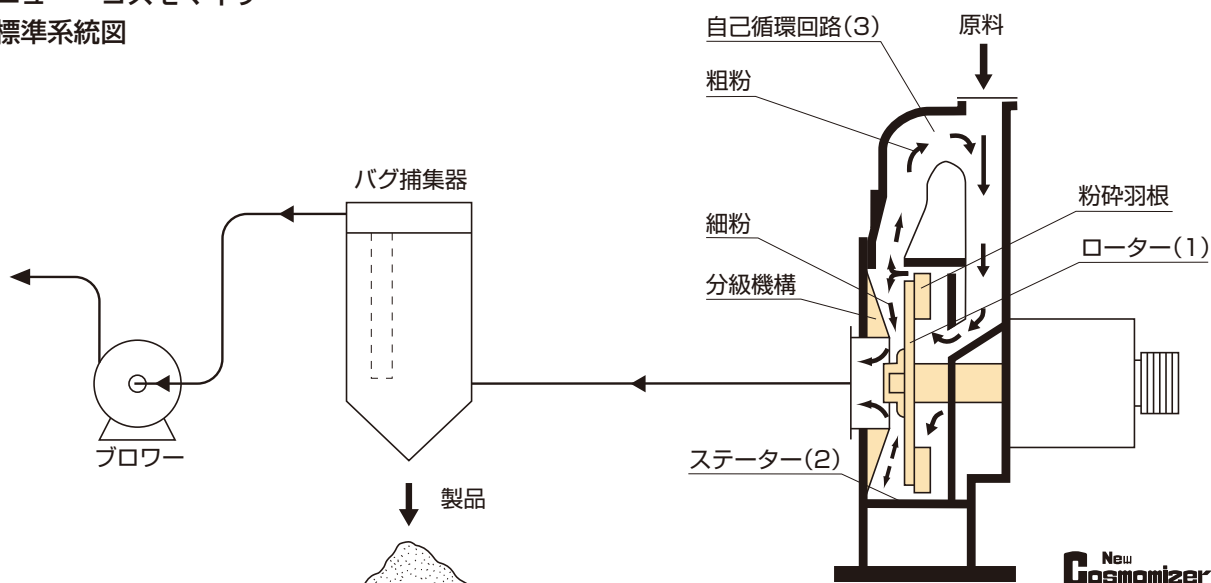
(下図参照)

供給された原料は高速で回転するローターの粉碎羽根により衝撃を受けて粉碎され、次に分散した状態で分級作用を受けます。分級された細粉は機外のサイクロン、バグフィルター等で捕集され、粗粉は原料供給口に通じた自己循環回路を通して再度粉碎作用を受けます。

この内部分級機構と自己循環回路の作用により均一な細粉を効率よく得ることができます。



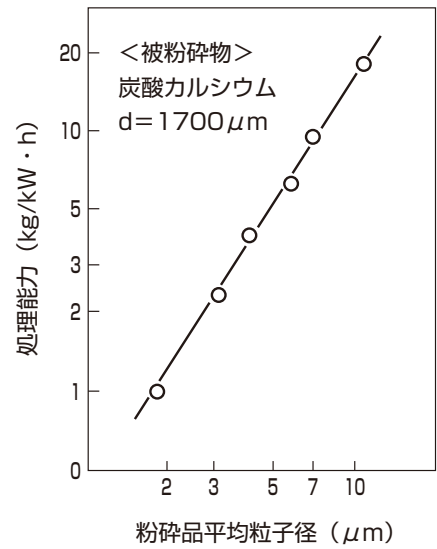
● ニュー・コスモマイザー 標準系統図



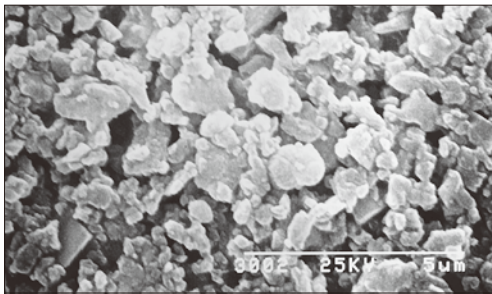
■ 特 長

- (1) 粉碎到達粒径が極めて細かい
 粉碎羽根はブレードタイプを採用しているため、被粉碎物に衝撃力を効率よく付与でき粉碎到達粒径を細かくできます。
- (2) 粉碎効率が良い
 粉碎品は直ちに分級作用を受け細粉は捕集器で捕集され、粗粉は自己循環させて再粉碎するため効率が良い。
- (3) 分級効率が良い
 粒子(群)は粉碎された直後の良い分散状態で分級作用を受けるので分級効率が良く細粉回収率も高い。
- (4) 分解・清掃が容易
 粉碎室カバーは片手開きのため内部の分解・点検・清掃が容易です。

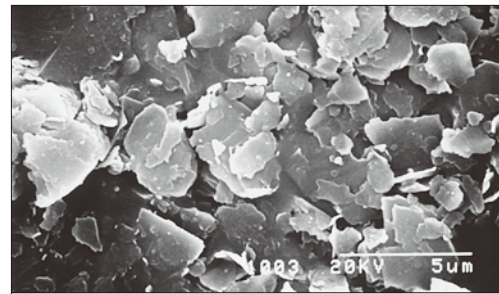
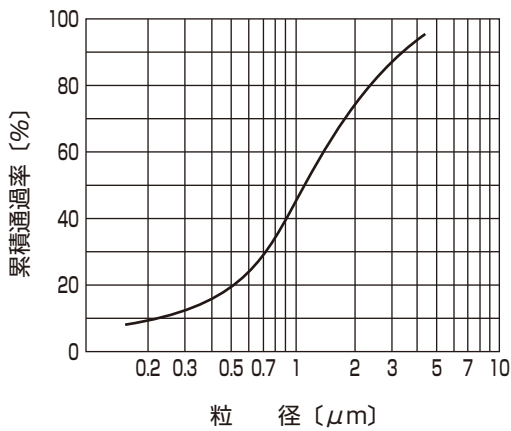
■ 処理能力特性



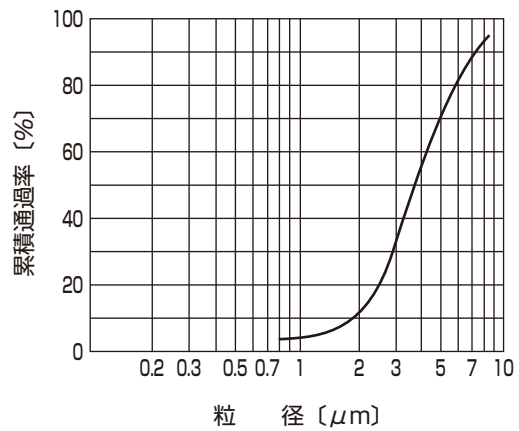
- ## ■ 適用例
- 炭酸カルシウム、タルク、カオリン、マイカ、アルミナ、窒化ケイ素、酸化マグネシウム、フェライト、石炭、カーボン、トナー、合成樹脂、顔料、飼料、肥料、etc.



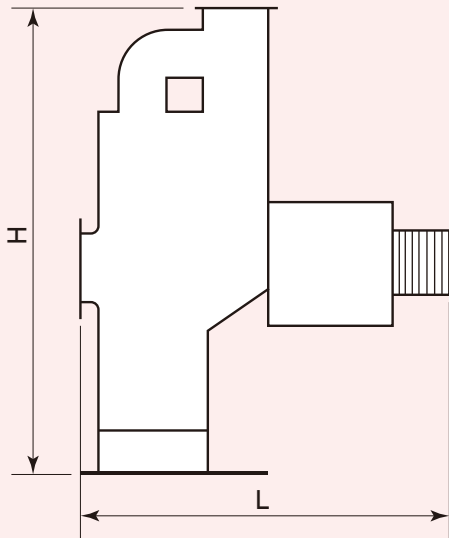
窒化アルミ



タルク



ニュー・コスモマイザー



●寸法及び仕様

型 式		N-COS-1	N-COS-2	N-COS-3	N-COS-4	N-COS-5
幅 (W)	mm	490	660	1120	1400	1600
高 さ(H)	mm	530	720	1220	1550	1750
奥 行(L)	mm	380	510	860	1240	1480
動 力	kW	5.5~7.5	11~18.5	30~55	55~90	90~132
操作風量	m ³ /min	~6	~12	~35	~60	~90
処 理 量	kg/h	~125	~250	~725	~1250	~1750

処理量は処理物によって異なります。

* メーカー側のなんらの債務も伴わずに仕様と機器を変更することがあります。



製品種目

粉碎機

自由粉碎機
スーパー自由ミル
スーパークリーンミル
エクセレントミル
サンプルミル
ニュー・コスモマイザー
ポルボジーン
マイクロス
ハンマーミル
バリオニクス
プリオドン
ゴブリン

乾燥機

パドルドライヤー／クーラー
ブーノクーラー
シングルパドルドライヤー
マルチフィンプロセッサ

バッチ式流動層乾燥機
連続式流動層乾燥機
トルネッシュドライヤー
媒体流動乾燥機
タワードライヤー
瞬間気流乾燥機
ケージミル

混合／造粒／整粒機

高速攪拌型混合造粒機
ネビュラサイザー

粒子設計／表面改質装置

ハイブリダイゼーションシステム
レーザーアブレーションシステム
ミラーロ
ラボキルン

コンテインメント／グローブボックス

グローブボックス
コスモボックス
ミルボックス
バグフィット

分級機

ホイッツアーエアークレパレーター

集塵機

サイクロクリーンフィルター
ジェットクリーンフィルター
湿式スクラバー

定量供給機

ダブルスクリューフイーダー
プラグスクリューフイーダー
ロータリーバルブ



株式会社 **奈良機械製作所**

〒143-0002 東京都大田区城南島2-5-7
TEL (03) 3790-8011 FAX (03) 3790-8055

<http://www.nara-m.co.jp>



事業所／奈良機械販売株式会社

〒532-0011 大阪市淀川区西中島3-23-15-606
TEL (06) 6307-2371 FAX (06) 6307-2370

R100
古紙配合率100%再生紙を使用